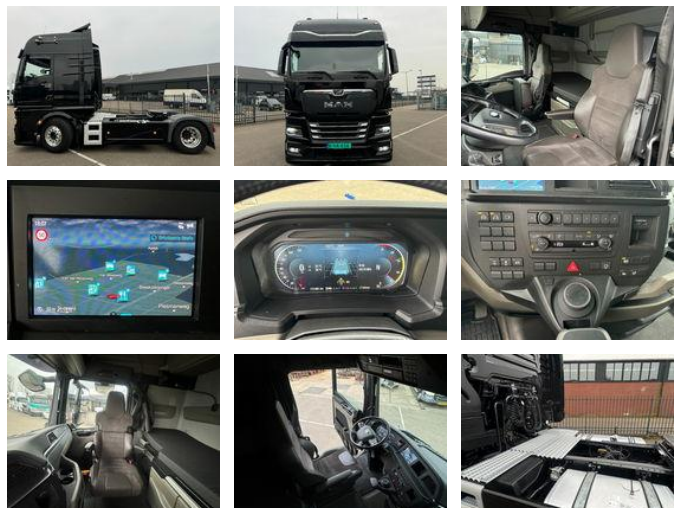




MAN TGX 18.510 BLACK INDIVIDUAL / FULL AIR SUSPENSION

Algemene kenmerken

Merk	MAN
Model	TGX 18.510
Subcategorie	Standaard trekker
Tellerstand	172.500km
Bouwjaar	2023
Datum eerste registratie	24-02-2023
Kleur	Zwart
Conditie	Gebruikt
Algemene staat	Erg goed
Brandstof	Diesel
Emissieklasse	Euro 6



Eigenschappen

Cabine	Slaapcabine
Cilinder inhoud	12.419cc

MAN TGX 18.510 BLACK INDIVIDUAL / FULL AIR SUSPENSION

Technische specificaties

Aantal assen	2
Asconfiguratie	4x2
Vermogen	510hp

Omschrijving

ZEER COMPLETE MAN TGX 18.510 'BLACK INDIVIDUAL' FULL AIR SUSPENSION / VOLLEDIG LUCHTGEVEERD !!! 1E TOELATING KENTEKEN : 24-02-2023 SLECHTS 172.500 KM !!! * 510 PK MOTOR EURO 6 * INTARDER * TIP MATIC AUTOMATISCHE VERSNELLINGSBAK * PTO VOORBEREID INCLUSIEF NH4C PTO * ACC ' ADAPTIVE CRUISE CONTROL ' * STUURHULP SYSTEEM * VERMOEIDHEIDS ASSISTENT SYSTEEM * BANDENDRUK CONTROLE SYSTEEM * WIELBASIS 390 CM * XXL CABINE * CABINEKLEUR ZWART * CHASSISKLEUR ZWART * LUCHTVERING OP VOORAS MET HOOGTEVERSTELLING * LUCHTVERING OP ACHTERAS MET HOOGTEVERSTELLING * AIRCONDITIONING MET DIGITALE CLIMATE CONTROL * STANDAIRCONDITIONING * DAKSPOILER * FENDERS AAN CABINE * SIDESKIRTS * ZONNEKLEP MET CHROME INLEG * 2 LUCHTHOORNS AAN LINKER ZIJKANT CABINE * DIESEL TANK RECHTS 490 LTR. * DIESEL TANK LINKS 370 LTR. * AD-BLUE TANK LINKS * BED MET VERSTELBAAR HOOFDEINDE * VANGNET VOOR ONDER BED * GORDIJNEN VOORZIJD CABINE * KOELLADE ONDER HET BED * SCHUIFLADE ONDER HET BED * DUBBELE KASTENWAND * LED KOPLAMPEN * LED MISTLAMPEN IN VOORBUMPER * LED ACHTERLICHTEN * LED BINNENVERLICHTING * ZWAAILAMP VOORBEREIDING * SPIEGELS (ELEKTRISCH VERSTELBAAR) * ELEKTRISCHE RAAMBEDIENING * ELEKTRISCH BEDIENBAAR DAKLUIK * LUCHTGEVEERDE CHAUFFEURSSTOEL MET LEER EN ALCANTARA + VERWARMING + MEERDERE LENDESTEUENEN * 2 X ARMSTEUN AAN CHAUFFEURSSTOEL * BIJRIJDERSSTOEL MET LEER EN ALCANTARA (KLAPBAAR + DRAAIBAAR) * MAN NAVIGATIESYSTEEM * MAN TRUCKPHONE MET BLUETOOTH * APPLE CARPLAY (BEELDSCHERM OVERNAME TELEFOON) * TELEVISIE * 385/65 R22,5 BANDEN OP VOORAS +/- 60 % * 315/70 R22.5 BANDEN OP ACHTERAS +/- 60 % * ALCOA DURA BRIGHT VELGEN

Accessoires

- Aluminium brandstoftank
- Dakspoiler
- Dubbele brandstoftank
- Elektrisch bedienbare ramen
- Intarder
- Koelkast
- Luchthoorn
- Luchtvering
- Mistlampen
- Navigatiesysteem
- PTO
- Roetfilter
- Sideskirts
- Snelheidsbegrenzer
- Standkachel
- Zonneklep
- Stuurbekrachtiging

- Lichtmetalen velgen
- Centrale vergrendeling
- EBS